

**Bedienungs- und Wartungsanleitung**  
**für**  
**LED Beleuchtung mit Wippschalter IP68**



Ausgabe 02/22

## **Inhaltsverzeichnis**

	<b>Seite</b>
1. Allgemeines	2
2. Bestimmungsgemäßer Gebrauch	3
3. Sicherheit	3+4
4. Sicherheitshinweise	4
5. Verletzungsgefahr	5
6. Beschädigungsgefahr	5
7. Erste Inbetriebnahme	5
8. Fehlerbehebung	6
9. Wartung und Reinigung	6
10. Technische Daten	7+8+9+10
11. Anhang	10



### **Warnung**

Dieses Symbol bezeichnet in der folgenden Anleitung Gefahren, welche zu schweren Verletzungen oder sogar zum Tod führen können.



### **Vorsicht**

Dieses Symbol bezeichnet in der folgenden Anleitung Gefahren, welche zu leichten Verletzungen führen können.



### **Hinweis**

Dieses Symbol warnt vor möglichen Sachschäden und markiert wichtige Informationen im Umgang mit der Beleuchtung.

## **1. Allgemeines**

Lesen Sie die Bedienungs- und Wartungsanleitung vor Inbetriebnahme der Einbauten aufmerksam durch. Sie enthält wichtige Hinweise in Bezug auf eine fachgerechte Inbetriebnahme, Bedienung und Wartung. Sie ist für jede weitere Einsichtnahme sorgfältig aufzubewahren. Diese Anleitung dient nicht bloß zu ihrem Schutz, sondern auch dazu, ihre gewohnt hohe METAGRO Qualität auch noch in vielen Jahren so genießen zu können wie am ersten Tag.

## 2. Bestimmungsgemäßer Gebrauch



### Hinweis!

Die Beleuchtung in Metagro Küchenaufbauten eignet sich ausschließlich für den Betrieb im Innenbereich, in trockenen und geschlossenen Räumen. Verwenden Sie die Leuchte nur wie in dieser Bedienungsanleitung beschrieben. Jede andere Verwendung gilt als nicht bestimmungsgemäß und kann zu Sachschäden oder sogar zu Personenschäden führen. Der Hersteller oder Händler übernimmt keine Haftung für Schäden, die durch nicht bestimmungsgemäßen oder falschen Gebrauch entstanden sind.



## 3. Sicherheit

### Stromschlaggefahr!

- Fehlerhafte Elektroinstallation oder zu hohe Netzspannung können zu Stromschlägen führen. Die Montage darf nur durch eine Elektrofachkraft vorgenommen werden.
- Die entsprechenden Normen sind bei der Montage anzuwenden.
- Es dürfen nur die vom Hersteller vorgesehenen Teile verwendet werden.
- Vor der elektrischen Installation oder der Reinigung muss das Beleuchtungselement vom Stromkreis getrennt werden.
- Die Beleuchtung darf nicht mit einer defekten/beschädigten Leitung betrieben werden.

- Öffnen Sie das Gehäuse nicht und überlassen Sie etwaige Reparaturen geschultem Fachpersonal.
- Bei Reparaturen dürfen nur Teile verwendet werden, die den ursprünglichen Gerätedaten entsprechen.
- Halten Sie Flüssigkeit von der Beleuchtung fern.
- Verwenden Sie das Leuchtelement nur in Innenräumen.
- Lassen Sie die Leuchte während des Betriebs nicht unbeaufsichtigt.
- Schalten Sie die Beleuchtung während eines Gewitters oder wenn eine Störung auftritt aus und trennen sie sie vom Stromkreis.

#### 4.Sicherheitshinweise



##### **WARNUNG!**

Gefahren für Kinder und Personen mit verringerten physischen oder mentalen Fähigkeiten (beispielsweise geistig beeinträchtigte Personen, ältere Personen oder Kinder). Lassen Sie diese Personen nie unbeaufsichtigt in Gegenwart dieses Beleuchtungselements.



##### **WARNUNG!**

Verbrennungs- und Brandgefahr! Während des Gebrauchs werden Teile der Leuchte warm. Es dürfen keine Gegenstände an die Leuchte gehängt werden. Die Leuchte darf unter keinen Umständen durch wärmedämmende Abdeckungen oder ähnlichen Werkstoffen abgedeckt werden.

## 5. Verletzungsgefahr



### VORSICHT!

Das Licht der Leuchte ist sehr hell. Sie können Ihre Augen schädigen, wenn Sie direkt in das Licht blicken. – Schauen Sie niemals direkt in das Licht der Leuchte. Betrachten Sie die Leuchte nicht mit optischen Geräten.

## 6. Beschädigungsgefahr



### HINWEIS!

Beschädigungsgefahr! Unsachgemäßer Umgang mit dem Beleuchtungselement kann zu Beschädigungen führen.

Setzen Sie die Beleuchtung niemals hoher Temperatur oder Witterungseinflüssen (Regen etc.) aus.

Verwenden Sie die Beleuchtung nicht mehr, wenn sie beschädigt ist.

## 7. Erste Inbetriebnahme



### Beschädigungsgefahr!

Wenn Sie die Transportverpackung unvorsichtig mit einem scharfen Messer oder anderen spitzen Gegenständen öffnen, kann das Leuchtelement beschädigt werden

Überlassen sie alle elektrischen Anschlussarbeiten und die erste Inbetriebnahme einer Elektrofachkraft. Alle dafür notwendigen technischen Daten finden sich unter Punkt 10.

## 8. Fehlerbehebung



### Eine einzelne LED funktioniert nicht?

Die einzelnen LEDs sind nicht austauschbar. Wenn die Lichtquelle ihr Lebensende erreicht hat, muss das gesamte LED-Band getauscht werden.



### Ihr Beleuchtungselement funktioniert nicht?

Ist die Leuchte angeschlossen? – Prüfen Sie, ob die Leuchte angeschlossen ist. Ist die Sicherung / der FI-Schalter ausgeschaltet? – Schalten Sie die LS-Schalter / den FI-Schalter ein. Haben sie den Aus/-Einschalter betätigt?

## 9. Wartung und Reinigung



### Kurzschlussgefahr!

In das Gehäuse eingedrungenes Wasser oder andere Flüssigkeiten können einen Kurzschluss verursachen.

Achten Sie darauf, dass kein Wasser oder andere Flüssigkeiten in das Gehäuse gelangen.

Verwenden Sie keine aggressiven Reinigungsmittel, Bürsten mit Metall- oder Nylonborsten sowie keine scharfen oder metallischen Reinigungsgegenstände wie Messer, harte Spachtel oder ähnliches.

1. Trennen Sie die Leuchte vor der Reinigung vom Stromkreis.
2. Lassen Sie die Leuchte vollständig abkühlen.
3. Wischen Sie die Leuchte mit einem leicht angefeuchteten Tuch ab.
4. Wischen Sie alle Teile vollständig trocken

## 10. Technische Daten

### Wasserdichter Ausschalter, 1-polig - 119746

Schutzklasse: II  
Funktion: Ein/Aus  
Anschluss: 6.3mm Flachstecker  
Schaltleistung: 16(4) A 250V~T 100/55  
10(4) A 250V 5E4  
Wasserschutz: IP68  
Montage: Schnapprahmen  
Art. NR.: 119746



LED-Beleuchtung  
Aus

LED-Beleuchtung  
Ein



*Einpoliger Schalter*



## LED Leuchtstreifen-9,6 Watt pro Meter

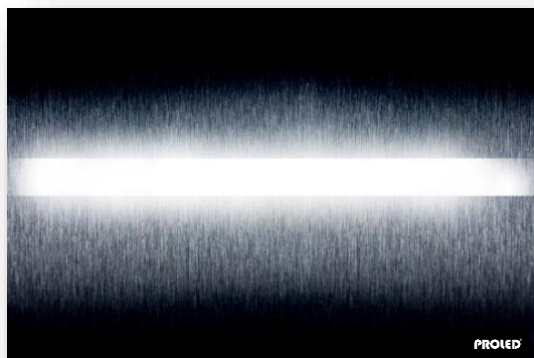
Leuchtstreifen in individueller Länge

Farbtemperatur

2700K (Warm)	900LM/m	120337	
3000K (Ausgewogen)	950LM/m	120272	
4000K (Weiß)	1050LM/m	120336	

Leistung: 9,6 Watt pro Meter

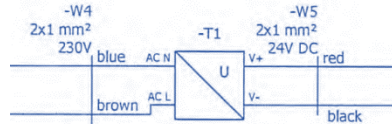
Technische Daten	
IP-Klasse:	IP53
Spannungsversorgung:	24 VDC
Anschluss:	2x Kabel 2-POL auf offenes Kabelende
maximale Anzahl pro Einspeisung:	5 m
Umgebungstemperatur:	-10° C bis +45° C
Breite x Höhe:	10 x 3 mm
Trennbar:	alle 6 LEDs (10 cm)



*LED Balken*

## Schaltnetzteil ECO

ECO



Leistungsvarianten:  
 24V DC / 60W  
 24V DC / 30W  
 24V DC / 100W  
 24V DC / 150W

Teilenummer	Ausgangsspannung	Leistung	Schutzklasse	Spannungsversorgung	
120338	24VDC	36 Watt	IP67	90-260 VAC	
120339	24VDC	60 Watt	IP67	90-260 VAC + 130-370VDC	
120340	24VDC	100 Watt	IP67	90-260 VAC + 130-370VDC	
120718	24VDC	150 Watt	IP67	180-300VAC + 250-400VDC	

## 11. Anhang

Die Herstellerfirma **haftet nicht** für Schäden an Sachen oder Personen in Folge mangelhafter Wartung, Beschädigung, **unsachgemäßem Gebrauch**, nicht Beachten der örtlichen Sicherheitsvorschriften und dieser Bedienungs- und Wartungsanleitung sowie Unkenntnis im Umgang mit dem Gerät.

# Schaltplan-LED

